

2025 SUMMER 14DAYS 菲律賓馬尼拉 國立菲律賓大學



LEARN
PRACTICE
USE

With ALV, let your dreams take flight.

營隊上課期間，團班授課



WELCOME TO

ALV ACADEMY



2025 SUMMER



ALV ACADEMY 緣起

ALV ACADEMY 是 ALV (國際美國村) 旗下專注於國外遊學營隊的品牌，承襲 ALV 將生活融入英語學習的理念。我們秉持蒙特梭利的教育觀點：「只有在真正的樹林中才能發現真正的生命」，打破教室與書本的限制，讓學生在真實的環境中學習語言，並以「Learning by Action」的方式，讓學生在實踐中體驗語言，真正實現語言與生活的無縫連結。



ALV VISION 理念

ALV ACADEMY延續ALV CAMP "Keep Talking, Keep Learning, Learning in Action" 的教學立基上，跳脫傳統課堂的學習框架，走出教室，用英語為媒介，結交、認識來自世界各地的朋友，藉由課程的活動安排、文化的交流體驗、經典景點的走訪交流，拓展個人的視野，學習獨立與成長，讓世界成為孩子們的學習教室。



Teaching Three Steps:

Learn 課堂學習

掌握有效的詞彙和片語，
讓學生沉浸在有趣的英語課程中。

Practice 事先演練

提供了學生在角色扮演情境中，
使用互動語言的機會。

Use 實際體驗

實際場景演練英語，
培養學生帶的走的語言力與自信心！





國立菲律賓大學

University Philippines



體驗菲律賓頂尖學府的魅力！

菲律賓大學狄里曼分校(UP)是菲律賓最優秀的大學之一，擁有廣闊的校園和豐富的學習資源。提供安全、友善的校園環境，讓學生們沉浸在全英語環境中，提升語言能力、拓展視野，豐富學習經歷。



UP
VIDEO

SCAN
ME



GO WITH ALV

Find your Buddy Partner



14日 英語實戰營

營隊日期：07.20 (日) - 08.02 (六)

招生對象：A組：升國小三年級至升國小六年級
B組：升國中一年級至升高中一年級

上課安排：國立菲律賓大學 (UP)

住宿安排：國立菲律賓大學 校內宿舍

班級人數：14 - 16 人/班 (團班)

航班資訊：菲律賓航空

去程#PR891：7/20 0945 台北(TPE) → 1220 馬尼拉(MNL)

回程#PR896：8/02 1250 馬尼拉(MNL) → 1520 台北(TPE)



簽證詳細資訊
請掃QR-CODE

課程費用：

招生對象	A組 (小三-小六)	B組 (國一-高一)
房型安排	3人房 (老師同房)	5人房
定價	NTD\$ 68,800	NTD\$ 63,800
費用包含	學費、機票、師資、教材教具、住宿、三餐、當地交通、旅遊景點門票 贈送旅遊平安險	
費用不包含	機票轉乘、簽證、台灣往返機場交通、個人花費等「不列入費用包含的項目」	



Daily Class Schedule

— WEEK 01 —

營隊上課期間，團班授課

TIME	07/20	07/21	07/22	07/23	07/24	07/25	07/26
	Sunday	Monday	Tuesday	Wednesday	Thursday	Friday	Saturday
0730-0830	Take a flight to Manila (Hotel C/I)	Breakfast Time & Roll Call					Breakfast & Roll Call
0830-0900		ESL 口語訓練課程					
0910-1000		任務型聽說讀寫訓練課程					Manila City 1 Day Tour Manila Cathedral Intramuros San Agustin Church Fort Santiago SM Mall of Asia
1010-1100							
1110-1200							
1200-1300		Lunch Time (UP校內午餐)					
1300-1330		Napping Time (中午小憩時間)					
1340-1430		ESL 口語訓練課程					
1440-1530	Bus Time	菲律賓文化與特色	文化課程 團體互動 運動課程	團體互動	文化課程 團體互動 運動課程	團體互動	
1540-1630	Camp C/I			情境教學		情境教學	
1640-1730	分班測驗			UP 實境教學		UP 實境教學	
1730-1900	菲律賓營隊須注意事項	晚餐與休閒時光 Dinner Time & Leisure Time (UP Robinson)					
1900-2000		課業輔導或夜間活動 Self-study or Night Activity Time					
2000-2200	自習、盥洗、22:00就寢時間 Shower & Phone Call Time // 2200 Lights Off						

- ★ 菲律賓老師教課時間：0830-1730，夜間活動與生活作息由中籍老師負責管理。
- ★ 本週情境教學主題：超市、居家用品。
- ★ 主辦方由權因天氣、行程順暢度、臨時狀況等因素，進行活動行程順序的調整，敬請知悉，謝謝。



Think English, Learn English Immerse yourself in English



Daily Class Schedule

— WEEK 02 —

營隊上課期間，團班授課

TIME	07/27	07/28	07/29	07/30	07/31	08/01	08/02	
	Sunday	Monday	Tuesday	Wednesday	Thursday	Friday	Saturday	
0730-0830	Breakfast & Roll Call	Breakfast Time & Roll Call					Camp C/O	
0830-0900		ESL 口語訓練課程					Breakfast	
0910-1000	Manila City 1 Day Tour Science Museum Art Museum Ocean Park	任務型聽說讀寫訓練課程					結業典禮	
1010-1100		Lunch Time (UP校內午餐)					Half-day Tour	
1110-1200		Napping Time (中午小憩時間)						
1200-1300		ESL 口語訓練課程						
1300-1330		團體互動					Venice Grand Canal Mall (小威尼斯)	
1340-1430		複習上週課程	文化課程 桌遊競賽 運動課程	情境教學		文化課程 團體互動 運動課程		團體互動
1440-1530				UP 實境教學				
1540-1630				晚餐與休閒時光 Dinner Time & Leisure Time (UP Robinson)			UP 實境教學	
1640-1730		課業輔導或夜間活動 Self-study or Night Activity Time						Take a flight to Taiwan (TPE)
1730-1900		自習、盥洗、22:00就寢時間					Sweet Home	
1900-2000	Shower & Phone Call Time // 2200 Lights Off							
2000-2200								

★ 菲律賓老師教課時間：0830-1730，夜間活動與生活作息由中籍老師負責管理。

★ 本週情境教學主題：服飾店、家電用品(3C)。

★ 主辦方由權因天氣、行程順暢度、臨時狀況等因素，進行活動行程順序的調整，敬請知悉，謝謝。

English is a Global Language.

Expand your horizons with

English



住宿 - UP ACCOMMODATION



UP ACCOMMODATION

國立菲律賓大學Diliman校區內住宿分為國高中住宿區與國小生旅館部，坐落於校園內綠意盎然的環境中，為學生提供一個安全、便捷且舒適的居住學習環境。

不同於住家或飯店，宿舍內設有完善的公共區域，讓學生們在課餘時間能輕鬆地與同學們交流學習或放鬆休憩，簡而言之，UP宿舍不僅是一個提供住宿的地方，更是一個促進學習、友誼和個人成長的場所。



住宿內含：

1大床+1小床 (A組，小床為同房的管理老師) / 5單床房型 (B組)、沐浴洗髮精、飲水機、熱水器、交誼廳、書桌、衣櫥

- ★ 請自備個人盥洗用具、毛巾
- ★ 宿舍門禁：2200 - 0500

UP ACCOMMODATION SCAN VIDEO ME



GOD is w/ US

Let's Go to

MANILA

馬尼拉大教堂



菲律賓首都-馬尼拉，城市巡禮

馬尼拉是菲律賓的活力首都，融合了古老的西班牙殖民建築和現代摩天大樓。作為東南亞的重要經濟與文化樞紐，它擁有繁華的購物中心、豐富的歷史遺跡和迷人的海濱景色。

西班牙王城區



菲律賓首都 - 馬尼拉 研學 7大經典景點



聖地牙哥堡



國家藝術博物館



聖奧古斯丁教堂



岷倫洛教堂



國家自然博物館

GOD is w/ US

Let's Go to

MANILA

小威尼斯



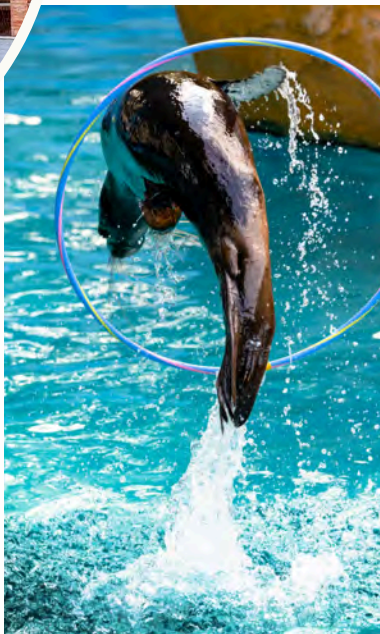
菲律賓首都-馬尼拉，主題遊

走訪從壯觀的海洋公園，到充滿異國風情的小威尼斯，在遊玩中實地練習英文口說，寓教於樂，在不知不覺提升語言能力，讓開口說英語變得超簡單、超自然！

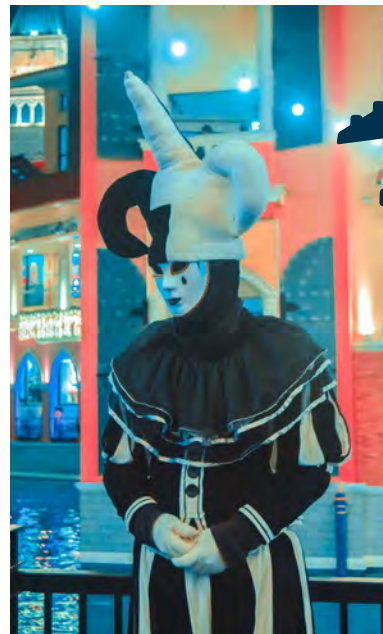
小威尼斯 貢多拉



菲律賓首都 - 馬尼拉
研學 主題景點



海洋公園



小威尼斯



海洋公園



**Step beyond the classroom.
Make daily life our learning ground.
Break free from comfort zones,
foster independence and grow.**


**Turn English from words on paper
into real communication.**


**Go with ALV,
unlock the doors
to a world of English.**





CONTACT US

 <https://www.alvacademy.school>

 academic@alvacademy.school

 +63-906-472-5398 / +886-968-611270

 LINE: alvacademy

 Taiwan / Philippines



Official Website

